

Электропривод воздушных клапанов 8Нм, 16Нм, 24Нм 2-х и 3-х позиционное управление



- Компания LUFBERG производит электропривода с усилиями 8Нм, 16Нм, 24Нм для применения в системах отопления, вентиляции и кондиционирования.
- Высококачественные электропривода серии DA08N, DA16N, DA24N, разработаны для использования с воздушными заслонками среднего и большого размера, а также водяными клапанами с использованием специальных адаптеров.

ОСОБЕННОСТИ СЕРИИ

- Двух - и трехпозиционное управление
- Независимое время открытия от нагрузки
- Возможность параллельного подсоединения до 5 приводов
- Универсальный адаптер для прямого монтажа
- Простая установка с универсальным адаптером для:
 - круглых стержней диаметром от 10 до 20 мм;
 - квадратных стержней диаметром от 10 до 16 мм.
- Низкий уровень шума
- Выбор направления поворота
- Механическое ограничение угла поворота
- Вывод из зацепления с помощью кнопки на корпусе
- Два вспомогательных переключателя при необходимости
- Низкое энергопотребление в конечном положении
- Снабжается фиксатором, предотвращающим вращение корпуса электропривода

Таблица выбора моделей

Крутящий момент	Время поворота	Площадь заслонки	Электропитание	Вспомогательные переключатели	Модель
8 Нм	30сек	до 1.6м ²	24В AC/DC	Нет	DA08N24
			230В AC	2 SPDT*	DA08N24S
16 Нм	80сек	до 3.2м ²	24В AC/DC	Нет	DA08N220
			230В AC	2 SPDT*	DA08N220S
24 Нм	125сек	до 4.8м ²	24В AC/DC	Нет	DA16N24
			230В AC	2 SPDT*	DA16N24S
24 Нм	125сек	до 4.8м ²	24В AC/DC	Нет	DA16N220
			230В AC	2 SPDT*	DA16N220S
24 Нм	125сек	до 4.8м ²	24В AC/DC	Нет	DA24N24
			230В AC	2 SPDT*	DA24N24S
24 Нм	125сек	до 4.8м ²	24В AC/DC	Нет	DA24N220
			230В AC	2 SPDT*	DA24N220S

*SPDT (Single-Pole Double-Throw) - однополюсная группа переключающих контактов

Габаритные и присоединительные размеры в мм

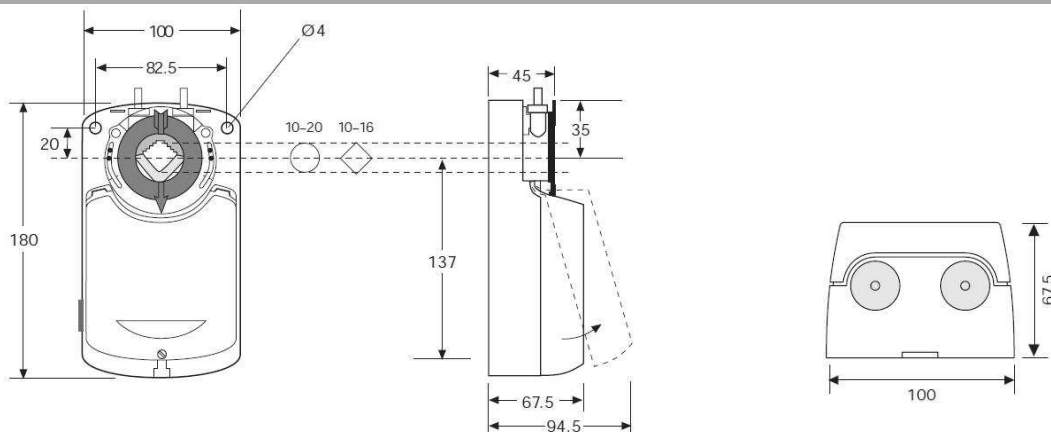
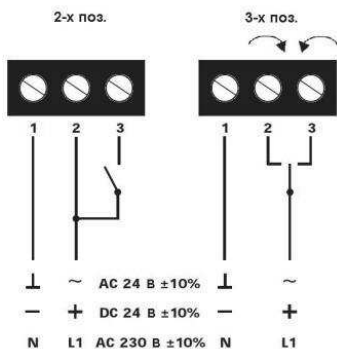
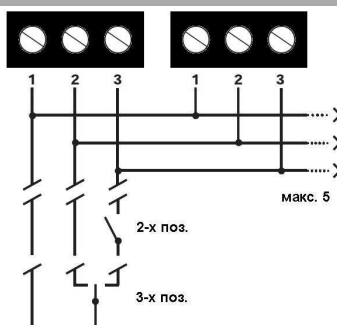


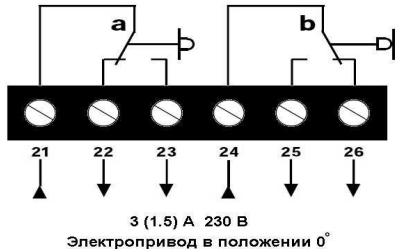
Схема подключения



Параллельное подключение



Вспомогательные переключатели



Технические характеристики

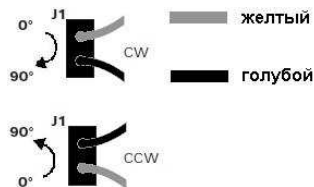
Модель	DA..N24 (S)	DA..N220 (S)
Крутящий момент	8 Нм / 16Нм / 24Нм	8 Нм / 16Нм / 24Нм
Площадь заслонки, до	1.6м ² / 3.2м ² / 4.8м ²	1.6м ² / 3.2м ² / 4.8м ²
Время поворота	30 сек / 80 сек / 125 сек	30 сек / 80 сек / 125 сек
Напряжение	24В AC/DC	230В AC
Частота	50/60 Гц	50/60 Гц
Потребляемая мощность		
- вращение:	3.9 Вт	4.8 Вт
- крайние положение:	0.4 Вт	1.2 Вт
Расчётная мощность	6.5 ВА	6.5 ВА
Вес	1.20 кг	1.20 кг
Уровень шума (работа), 1м	<45 дБ(А)	<45 дБ(А)
Угол поворота	0~90° (93° механически)	0~90° (93° механически)
Настройка угла поворота	5°~85° (5° шаг)	5°~85° (5° шаг)
Сигнал управления	2х/3х-позиционный	2х/3х-позиционный
Сигнал обратной связи	нет	нет
Подсоединение кабеля	M16 x 1.5	M16 x 1.5
Нагрузочная способность вспом. переключателей	3 (1.5)A/230В	3 (1.5)A/230В
Срок службы	60000 циклов	60000 циклов
Степень защиты	IP54	IP54
Класс защиты	II (все изолировано)	II (все изолировано)
Температура окруж.среды	-20~+50 °С	-20~+50 °С
Относительная влажность	5~95%, без конденсации	5~95%, без конденсации
Температура хранения	-40~+70 °С	-40~+70 °С
Соответствие стандартам	CE и ISO9000	CE и ISO9000
Способ монтажа	любой	любой



- При расчете крутящего момента необходимо учитывать указанные изготовителем заслонки параметры сечения, тип и место установки, и технические условия подачи воздуха
- Сервопривод разрешается эксплуатировать только с напряжением, указанным на заводской табличке.
- Сервопривод разрешается эксплуатировать только в зонах, соответствующих указанному классу защиты.

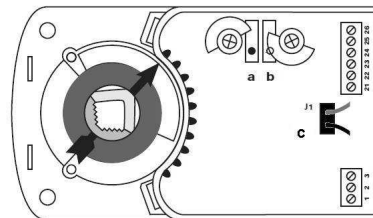
Изменение направления вращения

Направление поворота может быть изменено с помощью разъёма J1
Заводская установка поворота:
- по часовой стрелке.

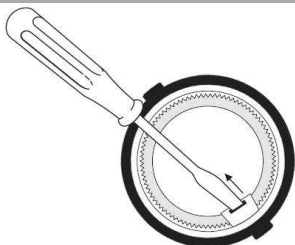


Регулировка вспомогательных переключателей

Угол индикации положения можно поменять на любые требуемые с помощью переключателей а и b
Заводские установки:
Выключатель а на 10° Выключатель b на 80°



Высвобождение адаптера



Изменение угла поворота

